

TRANSPALETA HIDRÁULICA, 4 DIRECCIONES

SURTEK
HERRAMIENTAS PARA PROFESIONALES

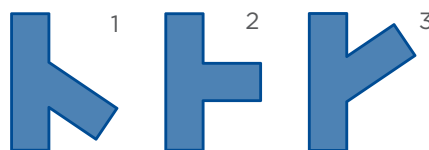


VENTAJAS

- **PALANCA DE 3** posiciones para elevar, bajar y situar en punto muerto o de reposo.
- **EL MOVIMIENTO DE 4 DIRECCIONES** proporciona la flexibilidad para maniobrar cargas anchas a través de pasillos estándar, así como cargas estándar en pasillos con espacio limitado.
- **JUEGO ADICIONAL DE RUEDAS** permite mover la transpaleta lateralmente además de las direcciones convencionales hacia adelante y hacia atrás.

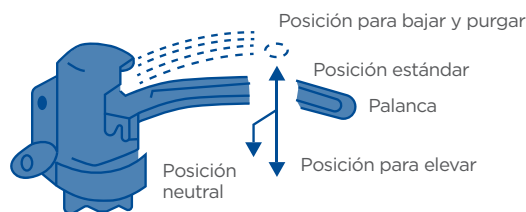


GUÍA RÁPIDA DE USO



1. Para elevar carga
2. Para desplazar carga
3. Para bajar carga

PRECAUCIONES



Empuje la palanca hacia arriba cuando el levantamiento esté inactivo o no esté en posición de levante, realice varios movimientos de bombeo hasta su límite y sostenga firmemente la palanca. Cuando esta baje la bomba se purgará a través de la válvula de liberación.

USO

Ideal para toda variedad de tareas de transporte manual a corta distancia y espacios reducidos en tiendas, almacenes, fábricas.

CARACTERÍSTICAS

- **RUEDAS Y RODILLOS DE POLIURETANO:** ideales para suelos delicados con propiedades resistentes al desgaste, no generan ni ruido ni manchas.

CAPACIDAD	MATERIAL DE LAS RUEDAS Y RODILLOS	ANCHO TOTAL	DISTANCIA ENTRE BRAZOS	ANCHO ENTRE BRAZOS	LONGITUD DE BRAZOS	ALTURA TOTAL	LEVANTE MÍNIMO	LEVANTE MÁXIMO
1,5 t	Poliuretano	68,5 cm	36,5 cm	16 cm	122 cm	132 cm	8,5 cm	21 cm

CÓDIGO
TRHD15

DESCRIPCIÓN
Transpaleta hidráulica, 4 direcciones

1

