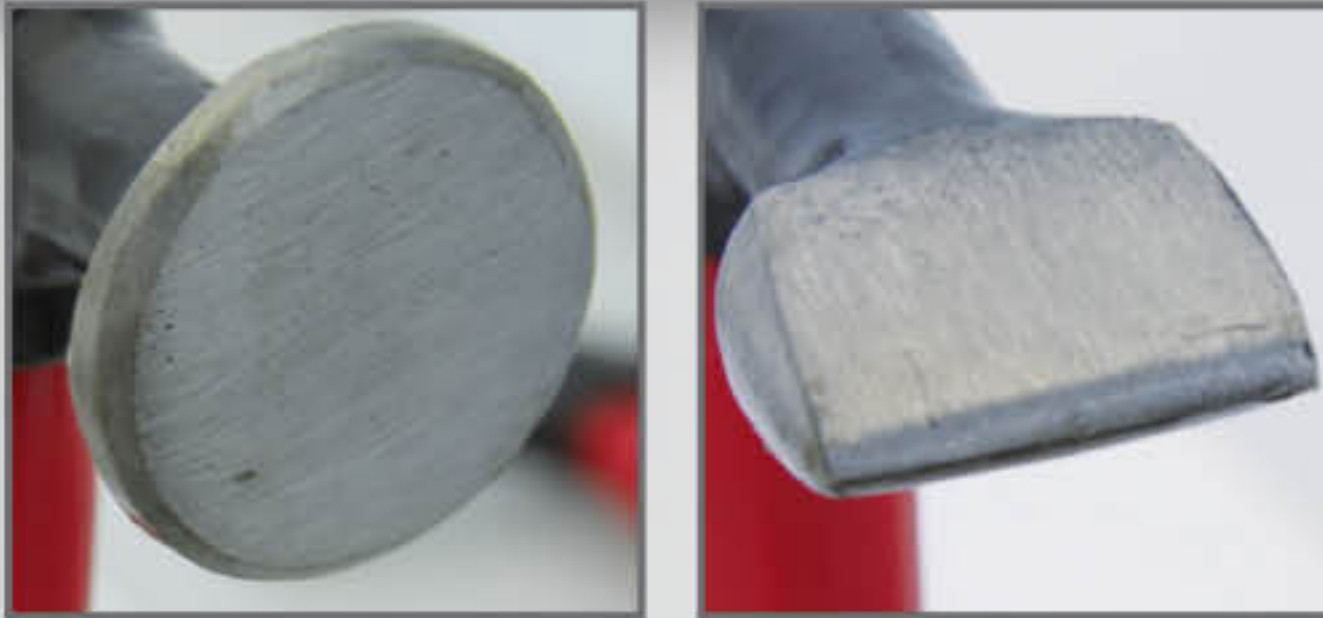


# Martillo de laminero para terminados

**URREA**  
HERRAMIENTAS DE CALIDAD SUPERIOR

**100 AÑOS**  
GARANTÍA  
YEARS WARRANTY



Martillo con cabeza redonda plana y cabeza angosta especial para terminados en filos y molduras.



Cabeza forjada en acero micro-aleado para máxima resistencia al impacto.

Mango de fibra de vidrio con cubierta de hule minimiza la vibración hacia la mano.

## Características:

- Los martillos para laminero se utilizan para sacar golpes en el proceso de reparación de carrocerías. Las cabezas cuentan con ligeros radios y geometrías que permiten un cómodo acoplamiento con las diferentes formas de las carrocerías de los automóviles.

NORMAS: FEDERAL GGG-H-20A, ASME B107.56

### Martillo de laminero para terminados

CÓDIGO	DIÁMETRO DE CABEZA	LARGO DE CABEZA	LONGITUD TOTAL	CABEZA	
1427FV	1 3/8" (34.9mm)	4 1/2" (114.3 mm)	11" (279.4 mm)	16 oz (453 gr)	1

GRUPO URREA  
ASOCIACIÓN TOTAL EN HERRAMIENTAS Y ESPECIALIDAD

GRANEL

PRODUCTO EVALUADO EN  
**TestCenter**