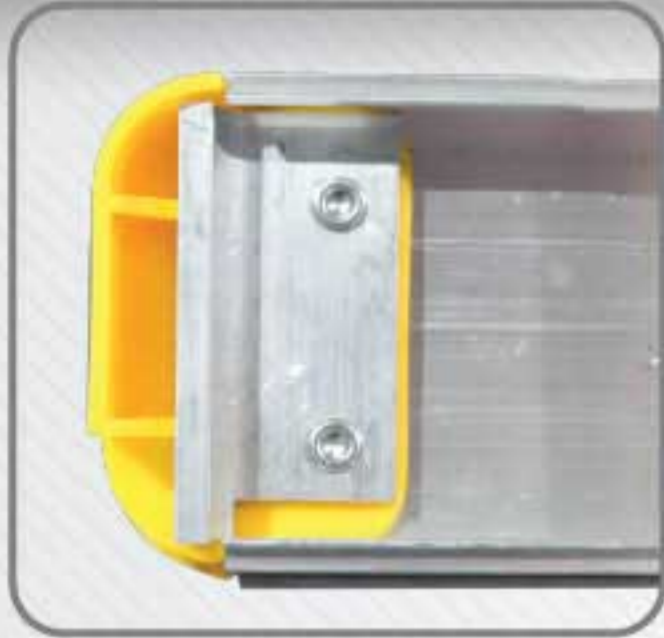


Escaleras de aluminio tipo III

SURTEK
TU HERRAMIENTA PARA GANAR

1 año
GARANTÍA
YEAR WARRANTY



Remaches de refuerzo en el interior de la tapa plástica.



Práctica bandeja abatible de 9" x 10" con ranura para herramientas.



Tapa plástica de 5" x 12.5" con 5 remaches de refuerzo en cada lado, y con ranuras para herramientas.



Refuerzo en peldaño inferior.

Capacidad de
Carga **90 kg.**

Fabricadas en
Aluminio

ANSI A14.2



Tirantes de seguridad para mayor estabilidad.

Tacones antiderrapantes.

- Amplia instancia entre escalones.
- Escalones con mayor resistencia y sistema antiderrapante.

Escaleras de aluminio tipo III						
CÓDIGO	PELDAÑOS	LARGO TOTAL	APERTURA LATERAL	PESO	PRECIO DE LISTA	
ET3	3	1.21 m	0.75 m	3.59 kg	1	\$ 726
ET4	4	1.54 m	0.90 m	4.40 kg	1	\$ 857

Norma: ANSI A14.2

GRUPO UARREA
SOLUCIONES TOTAL EN HERRAMIENTAS Y EQUIPOS

PRODUCTO EVALUADO EN
TestCenter